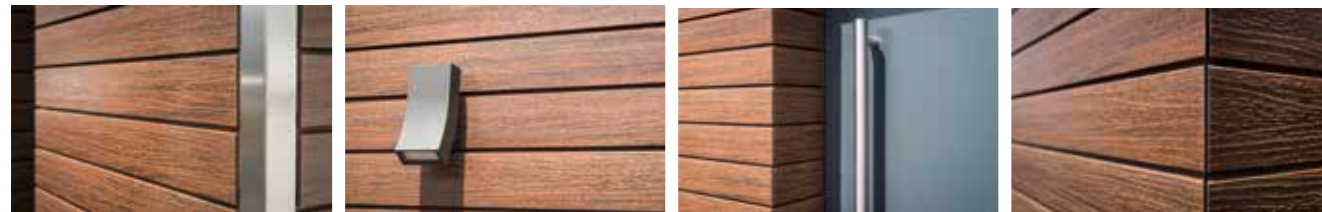
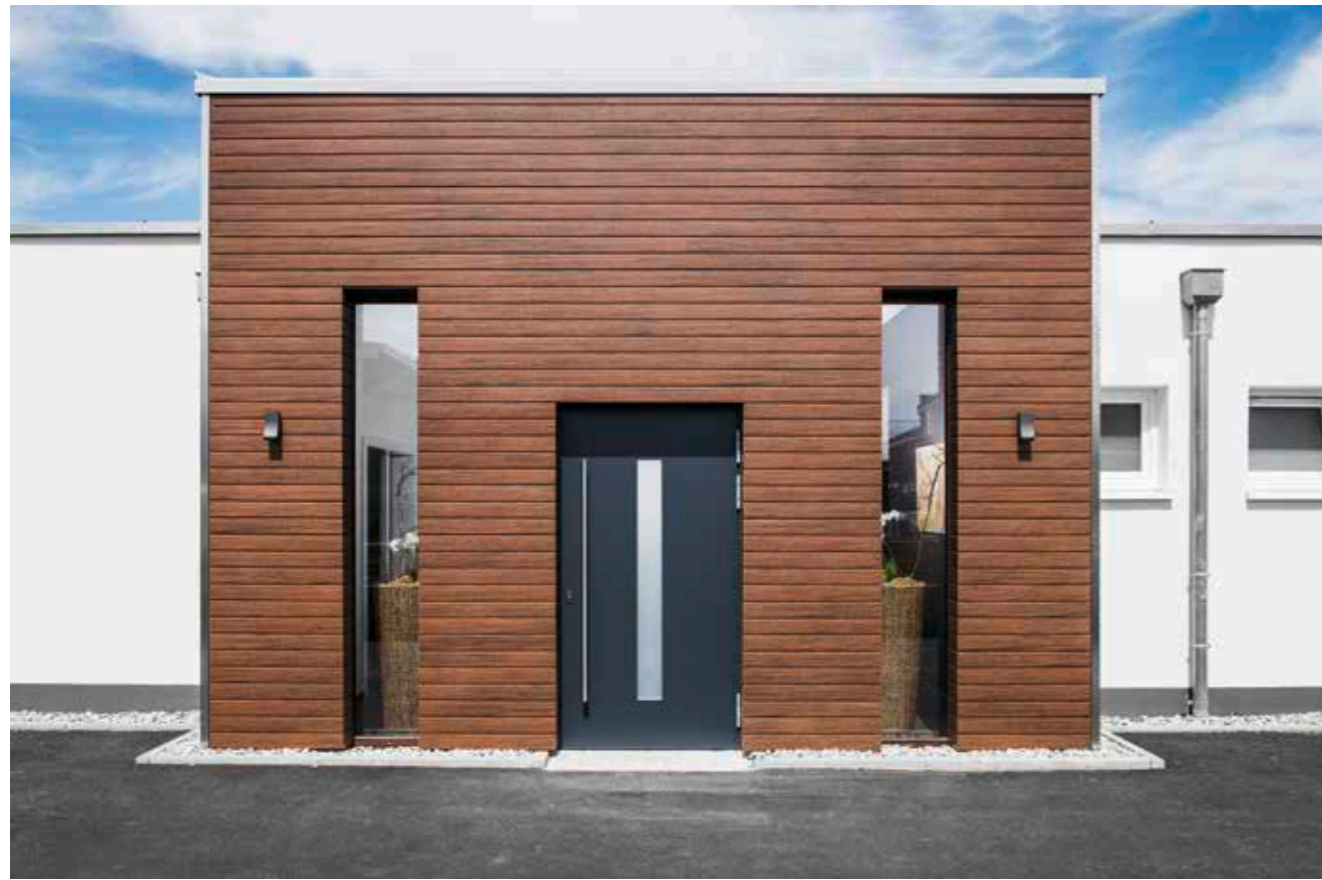


## DIE GESTALTENDE



„DIE GESTALTENDE“ verleiht der Front des Gebäudes nach dem Umbau eine geschmackvolle und hochwertige Erscheinung. Gewählt wurde die waagrechte Verlegerichtung der Rhombusleiste in der Farbe „Kastanienbraun“. Im Zusammenspiel mit den symmetrisch angeordneten, senkrechten Tür- und Fensterelementen ergibt sich eine formschöne Gesamtkomposition, die sich durch angenehme Kontraste und eine klare Formgebung auszeichnet. Für die Ausgestaltung der Ecken wurde die Verbindungsmöglichkeit mit Gehrungsschnitten und die Fassadenecken aus Edelstahl stilischer kombiniert. „DIE GESTALTENDE“ stellt eine äußerst wandelbare Fassadenverkleidung dar, die eine hohe Flexibilität in der Gestaltung bietet.

### Objektreferenz:

ipt GmbH & Co. KG  
 industrial paper tubes  
 Im Märzgrund 8  
 97795 Schondra



Objektreferenz: Die neue hinterlüftete Fassade

Witterungsbeständig • Formstabil • Leicht zu verlegen

# DIE GESTALTENDE

... elegante Fassadenverkleidung in natürlicher Holzoptik

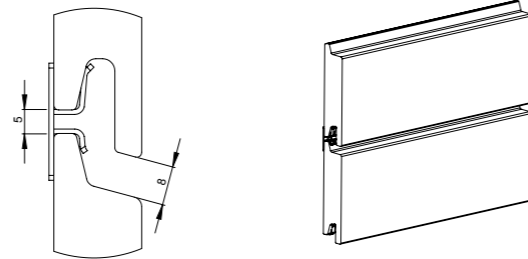
Suchen Sie nach einem Fassadensystem, das langlebig, witterungsbeständig und pflegeleicht ist? Soll Ihre Fassade gleichzeitig natürlich wirken und gestalterisch ansprechen? Dann ist unser neues Produkt DIE GESTALTENDE das, wonach Sie suchen.

Diese massive Rhombusleiste aus unserem Qualitäts-Holzwerkstoff kommt bei Fassadensystemen für Neu- und Bestandsbauten zum Einsatz. Die im Deckmaß von 99 mm und mit einer Standardlänge von 4 oder 6 Metern erhältliche Fassadenleiste kann sowohl waagrecht, als auch senkrecht verlegt werden. Sie ist in den Exklusivfarben Eichen-, Bernstein-, Kastanienbraun und Graphitgrau sowie auf Anfrage in allen unseren Sonderfarben erhältlich. Dabei besticht DIE GESTALTENDE nicht nur optisch dank ihrer patentierten, individuellen Holzmaserung mit natürlich anmutendem Farbverlauf. Ihre Oberfläche ist zudem resistent gegen Witterungseinflüsse und UV-Strahlung und dabei sehr pflegeleicht und wartungsarm. In Kombination mit einer entsprechenden Wärmedämmung findet die Rhombusleiste für vorgehängte, hinterlüftete Fassadensysteme Verwendung.

## Ihre Vorteile bei der Verwendung von DIE GESTALTENDE:

- Resistenz gegenüber Witterung und UV-Strahlung
- Form- und Farbstabilität
- Keine Renovierungsintervalle
- Verdeckte Montage dank den NATURinFORM-Verlegeklammern
- Einfache Verlegung
- Reduzierte Einbauzeiten

<b>Format Gesamthöhe</b>	sichtbare Höhe ca. 90mm, ca. 103,3mm, Dicke ca. 18mm 99mm
<b>Deckmaß Abstand zwischen den Befestigungen Oberfläche Standardlängen Sonderlängen Bedarf</b>	max. 60 cm mit Holzmaserung gebürstet 4 m / 6 m gegen Aufpreis 1 qm Fläche besteht aus ca. 10m Laufmeter ca. 1,9 kg/m
<b>Gewicht</b>	ca. 1,9 kg/m



## Oberflächen für die Fassadenverkleidung:

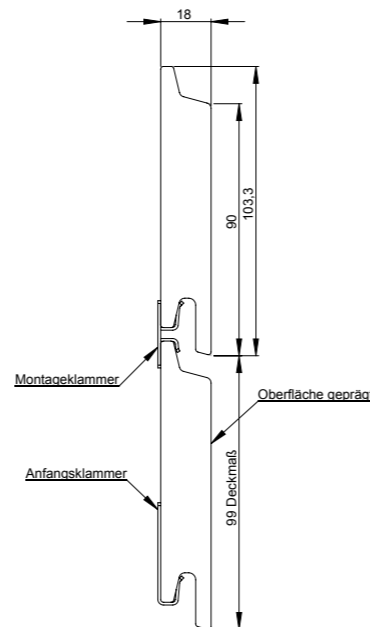


Eichenbraun Bernsteinbraun Kastanienbraun Graphitgrau

Sonderfarben auf Anfrage möglich



Natur Braun Schwarzbraun Anthrazit Titangrau Grau Cremeweiß Zitronengelb Sonnengelb Ziegelrot Moosgrün Waldgrün Meerblau



# NACHGEFRAGT

... bei Thomas Haseney

**Das fränkische Unternehmen IPT-Hülsen fertigt Papierhülsen für Verpackung und Versand. 2014 wurde ein neues Produktionsgebäude errichtet, dem sich südlich davon ein Verwaltungsgebäude anschließt. Der schlichte weiß verputzte, eingeschossige Bau mit Flachdach erhielt im Eingangsbereich als gestalterisches Element einen Anbau, der sich mit einer Höhe von 3,70 Metern portalartig vom Rest des Gebäudes absetzt. Als farblichen Blickfang sollte dieser eine Fassadenverkleidung erhalten. Der Bauherr Thomas Haseney entschied sich für „DIE GESTALTENDE“ in Kastanienbraun von NATURinFORM. Wir sprachen mit ihm über die Kriterien seiner Materialwahl.**

**Frage:** „Herr Haseney ursprünglich hatten Sie für den Anbau eine Holzverkleidung geplant, warum haben Sie dafür letztendlich DIE GESTALTENDE von NATURinFORM gewählt?“

**Thomas Haseney:** Zuerst einmal hatte ich nur die gewünschte Optik vor Augen. Als Kontrapunkt zur Farbgestaltung des durchgängig in Weiß-, Grau- und Anthrazittönen gehaltenen Firmenareals stellte ich mir einen Anbau in einem warmen, braunen Holzton vor, der sowohl optisch den Eingangsbereich markieren und zugleich eine farbliche Verbindung zu den Produkten unseres Unternehmens herstellen sollte. Da liegt eine Holzverkleidung nahe. Doch nachdem ich mich mehr und mehr mit deren Eigenschaften befasste, wurde mir bewusst, dass mir der Pflegeaufwand einer Holzfassade für dieses Objekt einfach zu groß ist.

**Frage:** Welche Anforderungen stellten Sie an ihr „Wunschmaterial“?

**Thomas Haseney:** Entscheidend für die Materialwahl waren für mich neben dem geringen Pflegeaufwand eine hohe Unempfindlichkeit gegenüber Witterungseinflüssen, Lichtechtheit und vor allem Langlebigkeit des Systems.

**Frage:** Wie kamen Sie auf die Fassadenverkleidung von NATURinFORM?

**Thomas Haseney:** Bei meinen Recherchen nach dem System mit dem geringsten Pflegeaufwand, das gleichzeitig meinen Anspruch an eine echte Holzoptik entsprechen sollte, unterstützte mich Michael Leitsch vom Sägewerk/Holzfachmarkt Baier. Als Anwendungstechniker kennt er auch die verlegebedingten Eigenschaften der verschiedenen Materialien. Er hat bereits bei vielen Objekten Holzverbundwerkstoff-Terrassendielen von NATURinFORM verlegt. Deshalb wusste er von dem neuen, innovativen Fassadenmaterial und empfahl mir dieses. Ich war sofort begeistert, gerade auch von der naturidentischen Holzmaserung der Profile. Aber auch, weil die Profile aus Holzverbundwerkstoff ausschließlich aus 100-prozentig PEFC-zertifiziertem, heimischem Holz zusammen mit einem umweltfreundlichen Polymer gefertigt werden. Der Werkstoff ist bei einem Rückbau vollständig recyclebar. Unser Unternehmen arbeitet ebenfalls nur mit zertifizierten und recycelten Werkstoffen, gerade deshalb achte ich auch als Verbraucher auf Nachhaltigkeit und Umweltverträglichkeit.

**Frage:** Seit ein paar Wochen ist die Baumaßnahme abgeschlossen. Wie zufrieden sind Sie mit dem Ergebnis?

**Thomas Haseney:** Ich bin vom Ergebnis mehr als begeistert. Besonders gefällt mir die verdeckte Montage mit den nicht sichtbaren Klammern. Anhand derer entsteht eine plane, dezent elegante Oberfläche, die durch die werksseitig leichte Bürstung der Leisten an Ästhetik und Struktur gewinnt. Ideal dazu bilden die passenden Edelstahlecken zusammen mit der Attikaausbildung am Flachdach eine optisch perfekte und edel anmutende Einheit. Die Rücksprünge im Bereich der Eingangstüre sowie der bodentiefen Fenster verleihen der Fassade zusätzliche Plastizität und Tiefe.

## Ecken und Verbindungsmöglichkeiten

Für die Ausgestaltung der Ecken haben Sie grundsätzlich zwei Lösungen zur Auswahl:

Weitere Verbindungsmöglichkeiten:

